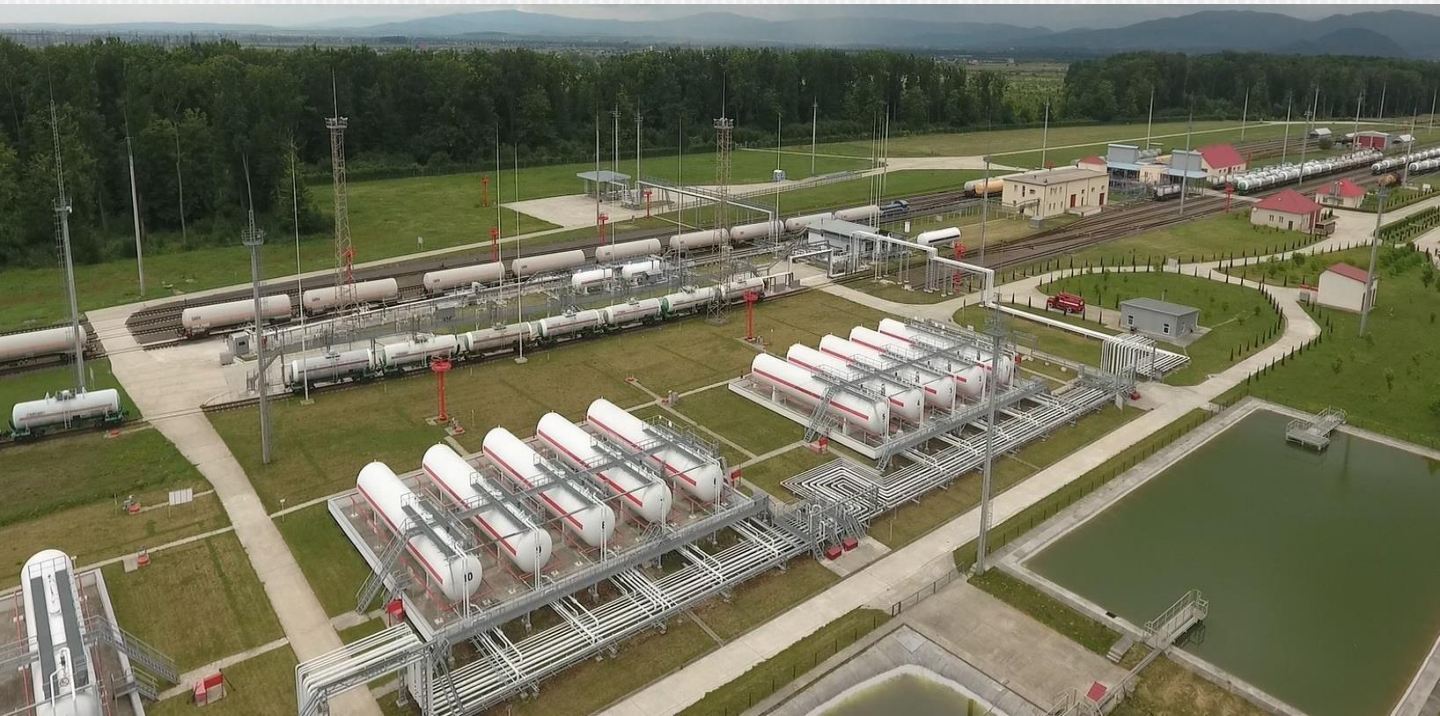
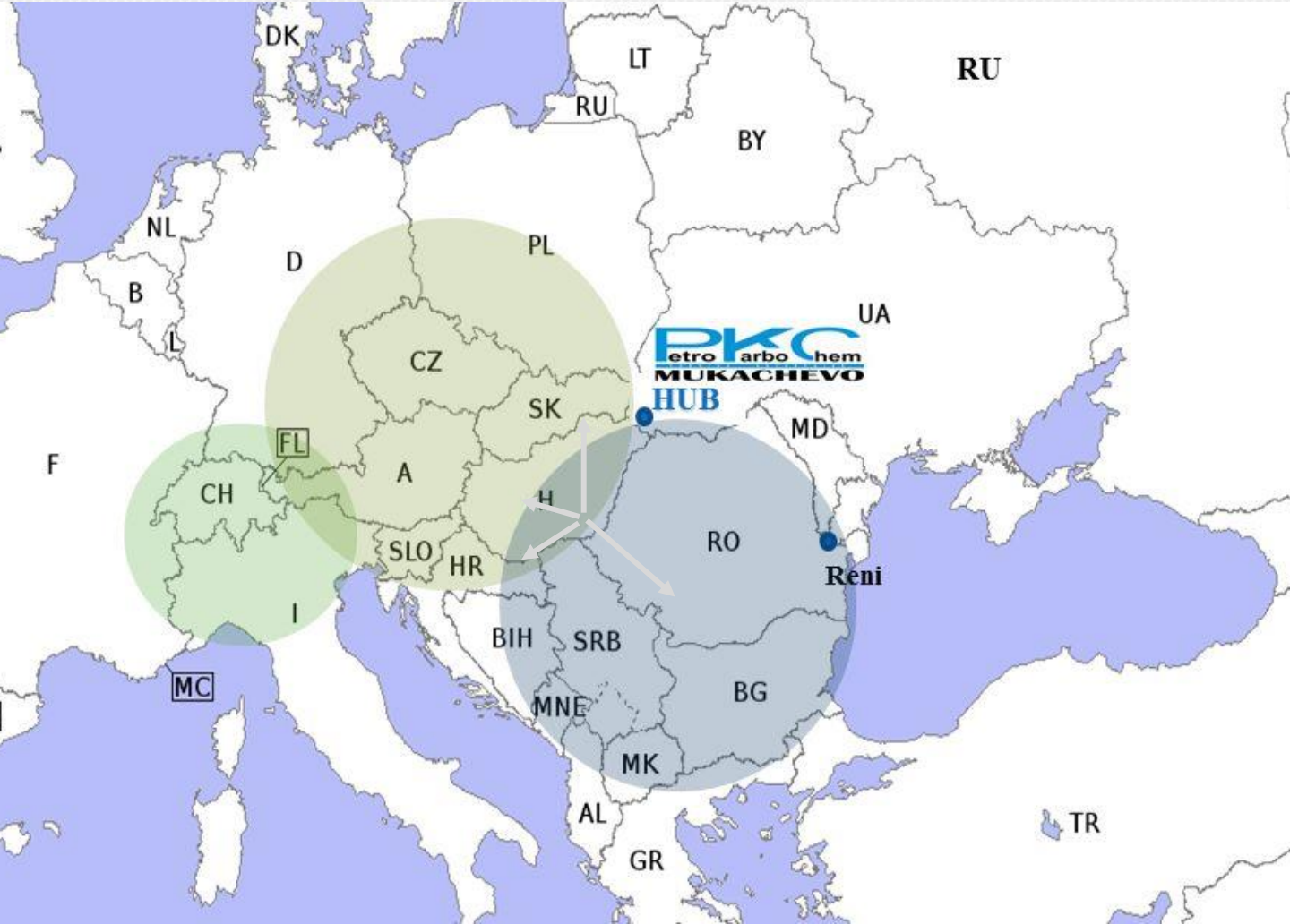


**FUEL AND AGRICULTURAL TRANSHIPMENT TERMINAL
PETRO KARBO CHEM-MUKACHEVO**



**ТЕРМІНАЛ З ПЕРЕВАЛКИ ПАЛЬНОГО ТА АГРОПРОДУКЦІЇ
«ПЕТРО КАРБО ХЕМ-МУКАЧЕВО»**



Іноземне підприємство «Петро Карбо Хем-Мукачево» – один з найбільших в Україні сухопутних перевалочних терміналів скраплених вуглеводних газів та наливних продуктів нафтохімії

Місце розташування

с. Павшино, Мукачівський район, Закарпатська область, Україна.

Площа земельної ділянки

32 га (зокрема 15 га під перспективний розвиток).

Переваги

- × Близькість до кордонів європейських держав (Угорщина – 30 км, Словаччина – 40 км, Польща – 80 км, Румунія – 100 км).
- × Наявність понад 12 км власних під'їзних залізничних колій європейського стандарту (1435 мм) та стандарту країн СНД (1520 мм), у тому числі 7,5 км колій, що дозволяє розташувати 297 вагоно-цистерн СНД стандарту та 194 вагоно-цистерни європейського стандарту. Маневрові роботи здійснюються чотирма власними тепловозами обох стандартів.

Безпека

- × Система раннього виявлення надзвичайних ситуацій;
- × Автоматична система пожежної сигналізації, пожежогасіння та блискавкозахисту;
- × Система контролю загазованості навколишнього середовища.

Petro Karbo Chem-Mukachevo is one of the largest in-land transshipment facilities in Ukraine built to handle liquefied petroleum gas and bulk petrochemical products

Facility Location

Pavshyno village, Mukachevo region of Transcarpathia, Ukraine.

Site Area

32 hectares (including 15 hectares for future development).

Advantages

- × Proximity to borders of neighboring European countries (Hungary - 30km, Slovakia - 40km, Poland - 80km, Romania - 100km);
- × Over 12 km of privately owed rail tracks both of the European standard (1435 mm narrow-gauge) and the CIS standard (1520 mm broad-gauge), including 7,5 km of depot tracks allowing for parking of 297 rail tank cars (further RTC) of the CIS standard and 194 RTC of the European standard. Shunting operations are facilitated by four privately owned locomotives of both standards.

Safety Equipment

- × Early warning systems;
- × Automated fire alarm system, fire extinguishing system and lightning-conductors;
- × Pollution monitoring system.

МОЖЛИВОСТІ ПІДПРИЄМСТВА

CAPACITY

- ✘ **Перевалка скраплених вуглеводних газів (СВГ)** із залізничних цистерн широкої колії СНД стандарту до залізничних цистерн вузької колії європейського стандарту та в реверсному режимі. Номінальна потужність складає понад 220 тис. т на рік, добова продуктивність до 28 вагоно-цистерн, що становить близько 1000 т/добу СВГ або до 16 автогазовозів, що становить близько 300 т/добу.
- ✘ **Перевалка продуктів нафтохімічної промисловості (НХП)** (бензин, дизельне паливо, сірковуглець, бензол, оцтова кислота, їдкий натр, метанол та ін.) із залізничних цистерн стандарту СНД у цистерни європейського стандарту та в реверсному режимі. Продуктивність становить до 1000 т/добу та понад 300 тис. т/рік. Станція з перевантаження НХП складається з 3-х пар залізничних постів переливу та пункту наливу в автоцистерни на два пости з можливістю розігріву продукту в зимовий час.
- ✘ **Перевалка агропродукції** (олія та зернова продукція: кукурудза, пшениця та інше) із залізничних вагонів і цистерн на широкій колії до залізничних вагонів і цистерн на вузькій колії з номінальною потужністю до 40 тис. т на місяць олії, та до 20 тис. т на місяць зернових.
- ✘ **Transshipment of liquefied petroleum gas (further LPG)** between broad-gauge RTC (the CIS standard) and narrow-gauge RTC (the European standard). The nominal annual capacity is over 220,000 mt. The daily turnover is up to 28 RTC amounting to about 1,000 mt of LPG per day, or 16 road tankers amounting to about 300 mt per day.
- ✘ **Transshipment of products of the petrochemical industry** (gasoline, diesel fuel, carbon sulphide, benzene, acetic acid, caustic soda, methanol, etc.) between RTC of the CIS standard and European standard. Capacity is up to 1,000 mt per day, and over 300,000 mt per year. The transshipment station servicing these products consists of 3 pairs of rail overflow posts and one loading point for road tankers consisting of two posts. All are equipped to heat the products in winter.
- ✘ **Transshipment of agricultural products** (oil and grain products: corn, wheat, etc.) from railway wagons and tanks of wide gauge to railway wagons and tanks of narrow gauge. The nominal monthly capacity is up to 40,000 mt of oils, and up to 20,000 mt of grains.



ТЕХНІЧНІ ХАРАКТЕРИСТИКИ

- × Одночасний перелив (в аверсному режимі) проводиться з 7-ми залізничних цистерн СНД в 5 залізничних цистерн євростандарту (час переливу 6 годин);
- × Електронні тензометричні ваги (статичного зважування) для цистерн СНД;
- × 5 од. електронних тензометричних ваг (статичного зважування) для цистерн євростандарту, на яких безпосередньо проводиться навантаження;
- × Виставкові залізничні шляхи 7,5 км дозволяють розмістити 297 цистерн СНД та 194 цистерн європейської колії;
- × 3 маневрові тепловози ТГМ-4, ТГМ-23 (широкої колії), ТГМ-41 (вузької колії) та 1 мотовоз Т-13 (вузької колії);
- × Резервуарний парк 3000 м³ – 15 резервуарів по 200 м³ (розбиті на 3 групи по 5 резервуарів). Парк, а також система трубопроводів дозволяють здійснювати сегрегований прийом, зберігання та відпуск продукту, тобто виділяти окремі резервуари для різних фракцій та марок зрідженого газу;
- × Частина резервуарного парку (2000 м³) має статус митного складу, що дозволяє зберігати паливну продукцію до 365 днів під митним контролем;
- × Газові компресори фірми "Блекмер" 5 од. продуктивністю 800 м³/годину;
- × Газові насоси фірми "Блекмер" 2 од. продуктивністю 50 м³/годину кожний;
- × Азотна установка потужністю 100м³/годину;
- × Автоматизована система управління технологічним процесом;
- × Технологічна лабораторія SGS.

SPECIFICATIONS

- × Simultaneous transshipment (obverse mode) from 7 RTC of the CIS standard to 5 RTC of the European standard (time of transfer is 6 hours);
- × Electronic tensometric scales (static weighing) for the CIS standard RTC;
- × Five units of electronic tensometric scales (static weighing) for the European standard RTC, operating at the time of loading;
- × Rail track depot of 7.5 km accommodating up to 297 RTC of the CIS standard and 194 RTC of the European standard;
- × Three shunting diesel locomotives TGM-4, TGM-23 (for broad gauge), TGM-41(for narrow gauge) and one engine locomotive T-13 (for narrow gauge);
- × Tank farm with a storage capacity of 3,000 m³ - 15 tanks of 200 m³ each (divided into 3 groups of 5 tanks). The tank farm as well as the pipeline system allow for segregated reception, storage and release of the product, i.e. separate tanks are available for different fractions and blends of LPG;
- × Part of the tank farm (2,000 m³) has the status of a custom warehouse, which allows fuel products to be stored for up to 365 days under customs control;
- × Five units of Blackmer gas compressors with a combined capacity of 800 m³/hour;
- × Two units of Blackmer gas pumps with an individual capacity of 50 m³/hour;
- × A Nitrogen plant with a capacity of 100 m³/hour;
- × An automated technological process management system;
- × SGS Laboratory.

ПОСЛУГИ

- × Перевалка СВГ (скраплених вуглеводних газів) із залізничних вагоно-цистерн широкої колії в залізничні вагоно-цистерни вузької колії та у зворотному напрямку;
- × Перевалка СВГ із залізничних цистерн в автогазовози;
- × Злив СВГ із залізничних та автомобільних цистерн в резервуарний парк;
- × Зберігання СВГ (у режимі митного складу) у резервуарному парку;
- × Налив СВГ із резервуарного парку в залізничні вагоно-цистерни та автогазовози;
- × Перевалка продуктів НХП (нафтохімічної промисловості) із залізничних вагоно-цистерн широкої колії в залізничні вагоно-цистерни вузької колії та у зворотному напрямку, з можливістю розігріву;
- × Перевалка НХП із залізничних цистерн до автоцистерн;
- × Експедиція вантажу по території України;
- × Перевалка аграрної продукції: олії та зернових (кукурудза, пшениця і таке інше);
- × Переднавантажувальна підготовка вагонів.



SERVICE

- × Transshipment of LPG between broad gauge RTC and narrow gauge RTC.
- × Transshipment of LPG from RTC to road tankers.
- × Discharge of LPG from rail and road tankers into the tank farm.
- × Storage of LPG in the tank farm in the customs warehouse mode.
- × LPG loading from the tank farm into RTC and road tankers.
- × Transshipment of products of petrochemical industry from broad-gauge RTC to narrow-gauge RTC and vice versa, with the possibility of heating.
- × Transshipment of products of petrochemical industry from RTC to road tankers.
- × Freight forwarding on the territory of Ukraine.
- × Transshipment of agricultural products: oil and grain (corn, wheat, etc.).
- × RTC conditioning prior to loading.



КОНТАКТИ

Адреса підприємства

Україна, Закарпатська область,
Мукачівський район, с.Павшино,
вул. Лісна, 21
ст.Ключарки, код станції 22/383203
Львівська залізниця, Україна
тел./факс +38 03131 38032
office@pkcm.com.ua

Представництво

Україна, Київ, 01024,
вул. Шовковична 36/7б
тел. +38 044 4906540
office@pkcm.com.ua

CONTACTS

Company address

21, Lisna Str., village Pavshyno,
Mukachevskiy region,
Zakarpatska province, Ukraine
st.Klyucharky, station code 22/383203
Lviv Railway, Ukraine
tel./fax +38 03131 38032
office@pkcm.com.ua

Representative office

36/7b, Shovkovychna Str.
Kyiv, 01024, Ukraine
tel. +38 044 4906540
office@pkcm.com.ua



PKC
etro Karbo hem
MUKACHEVO

